

TAGI-NEWS

Tagesheim Stampfi mit Co-Leitung



Das Tagesheim Stampfi wird seit März von Eveline Odermatt und Daniela Bär in einer Co-Leitung

geführt. Mit dieser Lösung bleibt uns die Fachkompetenz von Daniela Bär erhalten, zudem können wir Eveline Odermatt als junger und engagierter Fachfrau die Möglichkeit zur beruflichen Weiterentwicklung innerhalb unserer Organisation bieten. Wir wünschen den beiden eine fruchtbare Zusammenarbeit.



Tagesheime Guthirt und Eichwald eröffnet

Die neuen Tagesheime sind an gut besuchten Eröffnungsfeiern eingeweiht und mit guten Wünschen bedacht worden, wobei Vertreter aus Politik, Stadt, Nachbarschaft, Kirche,



Sponsoren sowie die Projektmitarbeitenden eingeladen waren. Die kindergerecht eingerichteten, grossen Räume stiessen auf ein positives Echo und die anwesenden Kinder wie auch die Eltern reagierten spontan begeistert.

Der Garten im Guthirt ist fertig gestaltet und mit einem Kinderspielhaus,



angefertigt von den Lehrlingen der Zimmerei Xaver Keiser AG beschenkt worden. Ein grosses Danke für diese gelungene Idee.

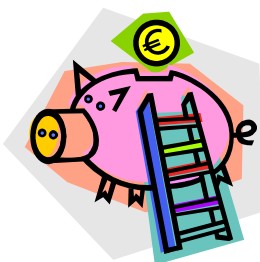
Unterdessen beleben immer mehr Kinder die Tagesheime und sukzessive etabliert sich der Krippenalltag. Das Tagesheim Guthirt ist ab Sommer voll belegt, im Tagesheim Eichwald sind noch Plätze frei.

Projekt Kurzzeitkinder im Guthirt

Die Nachfrage nach Kurzzeitbetreuung nimmt, dem gesamtschweizerischen Trend entsprechend, auch in Zug zu. Unser Betreuungskonzept sieht aber eine minimale Betreuungsdauer von zwei Tagen pro Woche vor. Dies vor allem aus entwicklungspsychologischen Gründen. Einem Kind – vor allem den Kleineren – bietet die längere Betreuungsdauer mehr Stabilität und Konstanz. Im Tagesheim Guthirt möchte der Verein aber im Interesse der Eltern in einem Projekt die Kurzzeitbetreuung in der Praxis überprüfen. Während zwei Jahren werden maximal 6 Eintages-Kinder aufgenommen. Die Betreuungssituation für die Langzeit- sowie für die Kurzzeit-Kinder wird beobachtet und überprüft. Nicole Züsli, die Tagesheimleiterin Guthirt hat den nötigen wissenschaftlichen Background um das Projekt zu leiten.

Tarifänderungen

Die jährliche Neudeklaration für die Berechnung des Kostenbeitrages für die Eltern war dieses Jahr verbunden mit einer grösseren Tarifanpassung. In diesem Zusammenhang kamen einige Eltern mit Anregungen und Veränderungsvorschlägen auf die Tagesheime Zug zu. Der Vorstand hat die Feedback aufgenommen. Da die Stadt Zug



sowieso die gesamten Tarife im Bereich der familien- und schulergänzenden Kinderbetreuung überprüfen und anpassen will, haben wir die Anregungen weitergeleitet. Bei der Festlegung der definitiven Tarife werden wir die Elterninteressen engagiert vertreten!

Schaffe, schaffe, Häusle baue

Das sagten sich die Kinder des Tagesheims Hofmatt und starteten mit den Projektleiterinnen



Miri und Moni sowie unter Mithilfe engagierter Eltern den Bau einer Gartenhütte im grossen Garten. Die Hütte bietet nun im Frühling und Sommer Platz für bauliche und spielerische und phantastische Abenteuer.



TAGESHEIME ZUG – GESCHÄFTSSTELLE – LÜSSIWEG 17 – 6300 ZUG
TELEFON 041 712 33 23 – TELEFAX 041 712 33 24

INFO@TAGESHEIMEZUG.CH
WWW.TAGESHEIMEZUG.CH